



Société canadienne d'évaluation – Section de la Capitale nationale

2025 RENDEZ-VOUS ANNUEL DE PERFECTIONNEMENT

FAVORISER LA CROISSANCE POUR UNE ÉVALUATION DURABLE

MARDI 25 FÉVRIER 2025

APPEL À PRÉSENTATIONS

DATE LIMITE
MERCREDI 13 NOVEMBRE 2024



Section de la Capitale nationale
Société canadienne d'évaluation

Appel à Présentations

Favoriser la **croissance** pour une évaluation **durable**

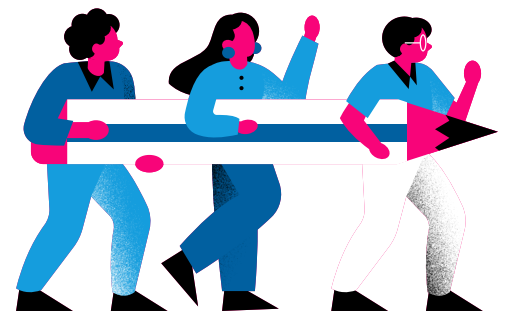
Nous vous invitons à soumettre des propositions de présentation pour notre prochain Rendez-vous annuel de perfectionnement, dédié à célébrer et renforcer la communauté de l'évaluation. Cet événement est conçu pour rassembler des évaluateurs de tous niveaux d'expérience – des étudiants aux professionnels chevronnés – dans un **espace commun d'apprentissage, de collaboration et de croissance. Inspiré par l'interconnexion d'une forêt**, où divers éléments se soutiennent dans un écosystème d'évaluation prospère, nous visons à créer un environnement de conférence où notre réseau peut prospérer ensemble.

Nous avons besoin de vous !

Nous nous engageons à promouvoir un espace diversifié et inclusif, qui reflète la richesse de notre domaine. Nous encourageons les soumissions de la part d'individus et d'organisations représentant une variété de parcours, de perspectives et d'expériences.

Nous accueillons particulièrement les propositions de ceux qui travaillent dans des contextes d'évaluation innovants ou non traditionnels. Votre voix et vos idées uniques sont essentielles à la durabilité et à la croissance de notre communauté.

Lisez la suite pour en savoir plus sur les thèmes qui seront explorés lors du RAP 2025...



Appel à Présentations

Favoriser la **croissance** pour une évaluation **durable**

Le programme du RAP se concentrera sur les trois volets suivants :



Gestion de l'évaluation et de la planification : Semer les graines du changement

Ce volet se concentre sur les stratégies et les cadres qui sous-tendent les évaluations efficaces. Nous accueillons des séances sur la gestion de projet, l'engagement des intervenants, l'établissement de la portée et les considérations éthiques qui façonnent les bases d'un travail d'évaluation significatif. Les présentateurs sont encouragés à partager des idées et des études de cas sur l'élaboration de plans d'évaluation solides, la gestion de projets complexes et l'alignement des évaluations sur les objectifs plus larges de l'organisation ou de la communauté.

Les sujets clés comprennent :

- Intégrer la réconciliation et les perspectives autochtones dans la planification de l'évaluation.
- La durabilité environnementale dans la conception de l'évaluation : équilibrer l'innovation et l'équité.
- L'évaluation de l'utilisation de l'IA et des technologies émergentes dans la planification des programmes.
- Les approches féministes et intersectionnelles pour la gestion de l'évaluation.
- Concevoir des évaluations dans des contextes de conflit ou de fragilité : planifier pour la résilience.



Mise en œuvre de l'évaluation : Favoriser la croissance par l'innovation

Au cœur de l'évaluation se trouve la pratique elle-même. Ce volet invite à présenter des propositions qui explorent les méthodologies, les outils et les pratiques des évaluations. Qu'il s'agisse de l'utilisation de techniques novatrices de collecte de données, d'approches participatives ou d'adaptation de méthodes à divers contextes, notre objectif est de tenir des séances permettant de donner vie aux évaluations.

Les sujets clés comprennent :

- Méthodes innovantes de collecte de données et utilisation de la technologie (par exemple, l'IA, les outils numériques) dans l'évaluation.
- Mise en œuvre des évaluations dans des environnements difficiles : zones de conflit, zones post-catastrophe ou communautés éloignées.
- Appliquer des approches féministes et autochtones lors de la mise en œuvre de l'évaluation.
- Surveillance en temps réel et gestion adaptative dans les programmes de durabilité ou environnementaux.
- Faire participer les communautés marginalisées au processus d'évaluation afin d'assurer des résultats inclusifs.



Rapports d'évaluation et clôture : Récolter des idées pour une croissance future

Le point culminant de toute évaluation est le partage des résultats et la transition vers des perspectives qui donnent lieu à des actions. Ce volet est consacré à la communication efficace des résultats, depuis les formats de rapport et la narration jusqu'à la mobilisation des connaissances et les leçons apprises. Notre objectif est de tenir des séances qui explorent ou illustrent des façons créatives de présenter des données, facilitent l'utilisation des preuves et qui bouclent la boucle avec des partenaires extérieurs.

Les sujets clés comprennent :

- Communiquer les résultats de l'évaluation à divers intervenants : traduction efficace des connaissances; autonomisation des utilisateurs finaux; rendre les rapports accessibles et exploitables.
- Utiliser les enseignements de l'évaluation pour favoriser un changement environnemental et social à long terme.
- Rapports sur les évaluations dans les contextes post-conflit ou de crise : considérations éthiques et défis.
- La narration dans les rapports d'évaluation : intégrer les approches autochtones et féministes.
- Clôturer les évaluations en mettant l'accent sur la transparence, la durabilité et les répercussions à long terme grâce à la traduction des connaissances et à l'autonomisation des utilisateurs pour mettre en œuvre et utiliser les résultats de l'évaluation.

Section de la capitale nationale de la SCÉ

1505, avenue Laperriere, Suite 401, Ottawa (Ontario)

nccsecretariat@evaluationcanada.ca 613.722.2270

<https://ncc.evaluationcanada.ca/>

Appel à Présentations

Favoriser la **croissance** pour une évaluation **durable**

Pourquoi participer?

Cette conférence est bien plus qu'une série de présentations – c'est un rassemblement d'esprits et de cœurs engagés dans la croissance et la vitalité de notre domaine. En participant, vous contribuerez à un espace collectif où nous pourrions apprendre des expériences des uns et des autres, remettre en question les pratiques conventionnelles et établir des liens professionnels durables. Que vous présentiez une étude de cas, animiez un atelier ou dirigiez une discussion, votre contribution aidera à tisser un réseau plus solide d'évaluateurs, tout comme les racines et les branches d'une forêt florissante.

Nous croyons que la diversité et l'inclusion sont au cœur d'une communauté résiliente et dynamique. Nous sommes déterminés à créer un événement qui amplifie une multitude de voix et d'expériences, et nous encourageons tout le monde à soumettre des propositions. Unissons-nous pour nourrir la riche diversité de notre communauté d'évaluation.



Directives de soumission :

Nous accueillons les propositions pour :

- **Une présentation de séance thématique** : Groupes de présentations de 5, 10 ou 15 minutes, suivies chacune d'une brève période de questions et réponses.
- **Groupe de réflexion** : Séance participative d'une heure où un animateur ouvre la discussion avec une question ou un problème unique et fournit un contexte pertinent. Les participants se divisent ensuite en petits groupes pour discuter, puis se rassemblent à nouveau pour partager leurs apprentissages.
- **Présentation en groupe** : Séances de 45 minutes sur un sujet connexe, avec jusqu'à 4 experts par groupe.
- **Atelier animé** : Atelier pratique d'une heure avec des activités interactives et du travail en groupe pour développer une compétence spécifique.
- **Un autre type de séance** : Faites-nous part de votre idée et nous pourrions discuter de la façon de la concrétiser!

En cas d'acceptation, les délais suivants s'appliqueront :

- Inscription à la conférence : **3 décembre 2024**
- Description de la présentation révisée (au besoin) : **3 décembre 2024**
- Soumission de la photo de profil : **3 décembre 2024**
- Soumission de l'ébauche du fichier PPT : **24 janvier 2025**
- Soumission du fichier PPT final : **14 février 2025**

Soumettez votre proposition ici

Section de la capitale nationale de la SCÉ

1505, avenue Laperriere, Suite 401, Ottawa (Ontario)

nccsecretariat@evaluationcanada.ca 613.722.2270

<https://ncc.evaluationcanada.ca/>

Société canadienne d'évaluation Section de la capitale nationale

FAITS ESSENTIELS

500+

Membres

Plus grand nombre
de membres parmi
les 12 chapitres
régionaux.



100

ÉQs



Le plus grand nombre
d'évaluateur(trices)
qualifiés parmi les 12
chapitres régionaux.

2

Langues

Le chapitre offre de la
formation et de la
communication en
français et en anglais.



∞

Composition intersectorielle

62 % secteur public
23 % secteur privé
15 % secteurs à but
non lucratif/éducation