

Assemblée générale annuelle de la  
Section de la capitale nationale de la  
SCE  
Rapport annuel  
Mai 2013



CANADIAN EVALUATION SOCIETY  
**NATIONAL CAPITAL CHAPTER**

SOCIÉTÉ CANADIENNE D'ÉVALUATION  
**SECTION DE LA CAPITALE NATIONALE**

# Contexte

- Portée : de mars 2012 à avril 2013
- En janvier 2013, la SCE comptait 510 membres affiliés au chapitre
- Membres du conseil d'administration :  
Ghislaine Tremblay, Emmanuelle Godbout-Gauthier, Kathy Gerber, Isabelle Bourgeois, Samantha Evans, Brigitte Bouchard-Morris, Mary Kay Lamarche, Jane Whynot, Gerry Cooney, Anne Routhier, Simon Roy



# Grandes priorités de 2012-2013

- développement professionnel
  - Organiser trois ou quatre ateliers d'introduction et deux ateliers de niveau intermédiaire et avancé sur le SCE
  - Évaluer les besoins de formation
- Réseautage
  - Organiser trois déjeuners-causeries
  - Tenir un événement d'apprentissage annuel
- Promotion et défense des intérêts
  - Revoir le site Web de la SCN-SCE et créer un nouveau site
- Revoir la reconnaissance du travail des bénévoles

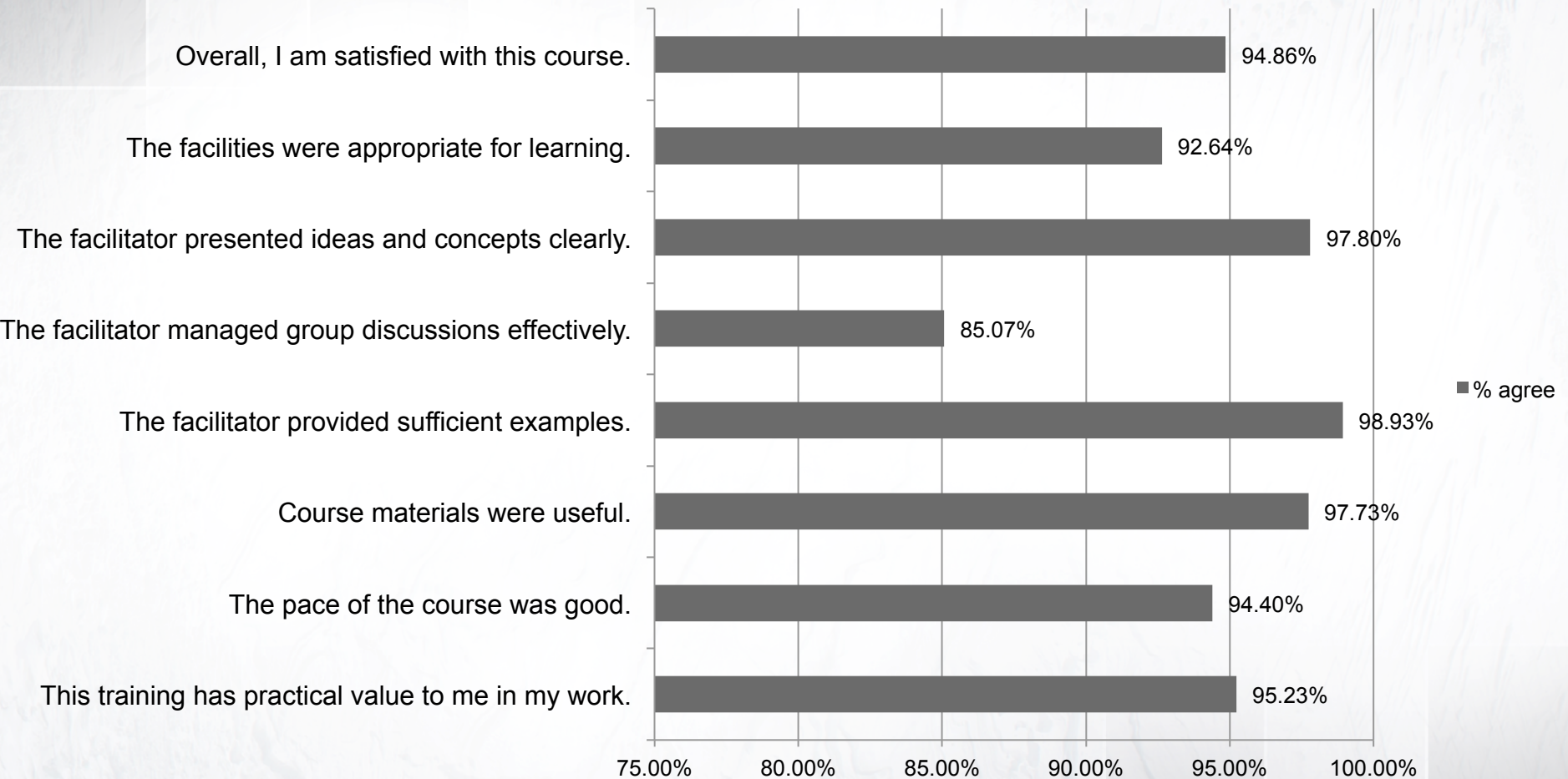


# Réalisations : développement professionnel

- Depuis mars 2012, trois séances de formation sur le SCE ont été offertes à environ 60 participants; le taux de satisfaction moyen était de 93 %
- Deux événements de développement professionnel (cours sur l'évaluation du rendement et cours sur des méthodes multiples); taux de satisfaction respectifs de 96 et 96 %
- Rendez-vous annuel de développement professionnel cette année : nouveau volet de développement professionnel intégré au programme



# Commentaires des participants (Moyennes pour le cours sur le LSG, le cours sur la mesure du rendement et le cours sur les méthodes mixtes)

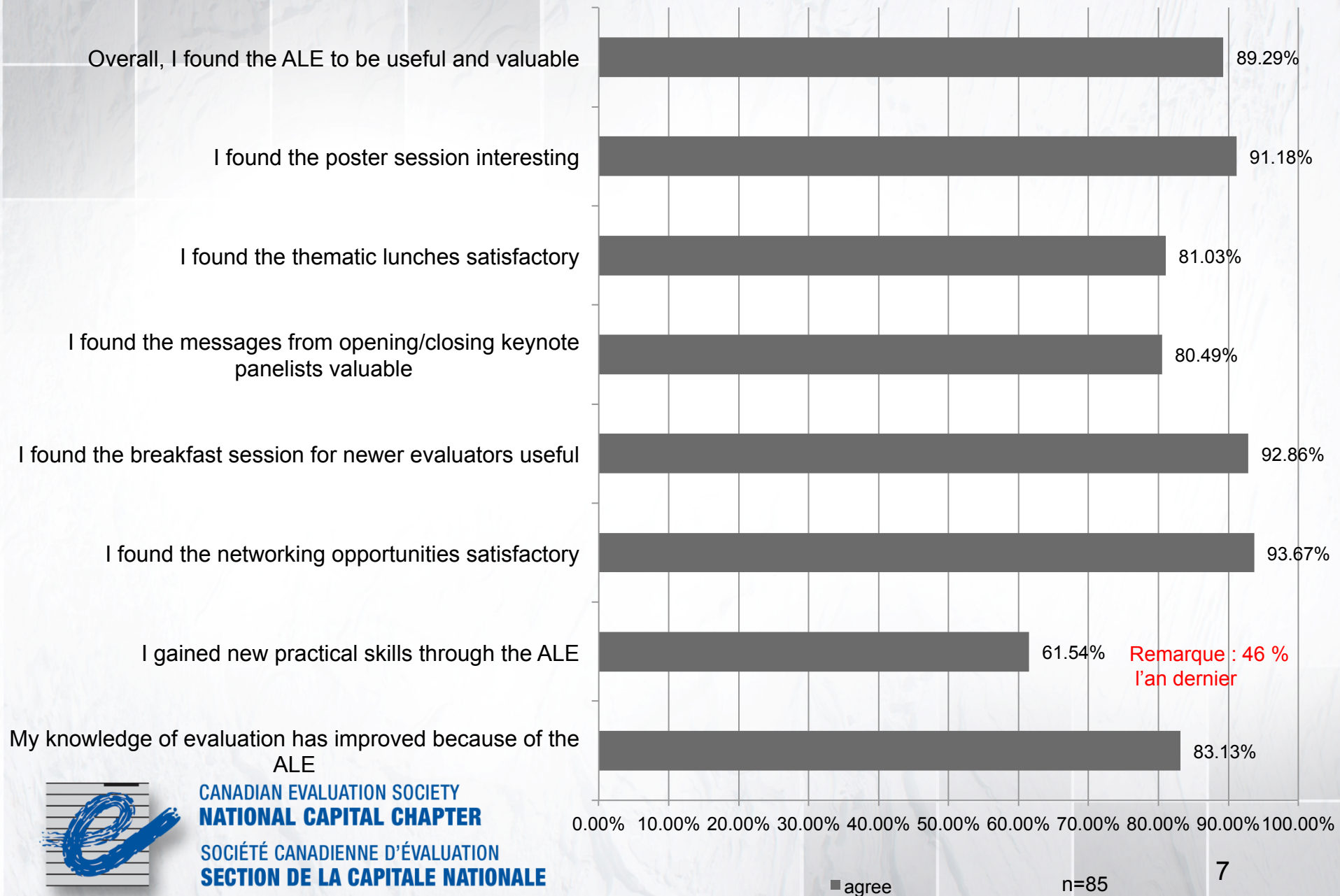


# Réalisations : réseautage

- Deux déjeuners-causeries ont été organisés (dont celui-ci)
  - « L'analyse de contribution : des fondements aux plus récents développements » le 22 octobre 2012 (81 participants)
- Un événement de réseautage en décembre pour les membres de la SCÉ (Environ 50 participants)
- Rendez-vous annuel en février (138 participants; dont la moitié avait plus de sept ans d'expérience)



# Commentaires des participants au Rendez-vous annuel

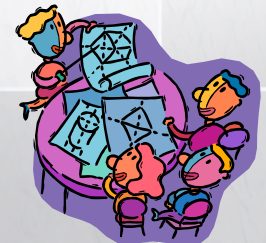


# Réalisations : autres

- La plupart des communications sont maintenant traitées par des bénévoles, dont les communications sur papier, les envois et la traduction.
- Nouveau site Web : en cours d'élaboration. Date prévue d'achèvement : juillet 2013
- Évaluation des besoins de formation : en cours. Date prévue d'achèvement : mai 2013
- Commentaires transmis à TPSGC au sujet des Services professionnels centrés sur les tâches et les solutions
- Travaux de préparation de la conférence de 2014
- Mises en candidature préparées et envoyées au bureau national de la SCÉ pour deux prix (contribution à la SCÉ et contribution à l'évaluation)



CANADIAN EVALUATION SOCIETY  
**NATIONAL CAPITAL CHAPTER**  
SOCIÉTÉ CANADIENNE D'ÉVALUATION  
**SECTION DE LA CAPITALE NATIONALE**





# Merci à tous nos bénévoles!

- Nous aimerions remercier tous les bénévoles qui offrent leurs services à la SCN de la SCÉ, dont :
  - Les membres du comité de développement professionnel
  - Les membres du comité du Rendez-vous annuel
  - Les autres bénévoles qui ont participé au Rendez-vous annuel
- ... Sans oublier les membres du Conseil



CANADIAN EVALUATION SOCIETY  
**NATIONAL CAPITAL CHAPTER**

SOCIÉTÉ CANADIENNE D'ÉVALUATION  
**SECTION DE LA CAPITALE NATIONALE**

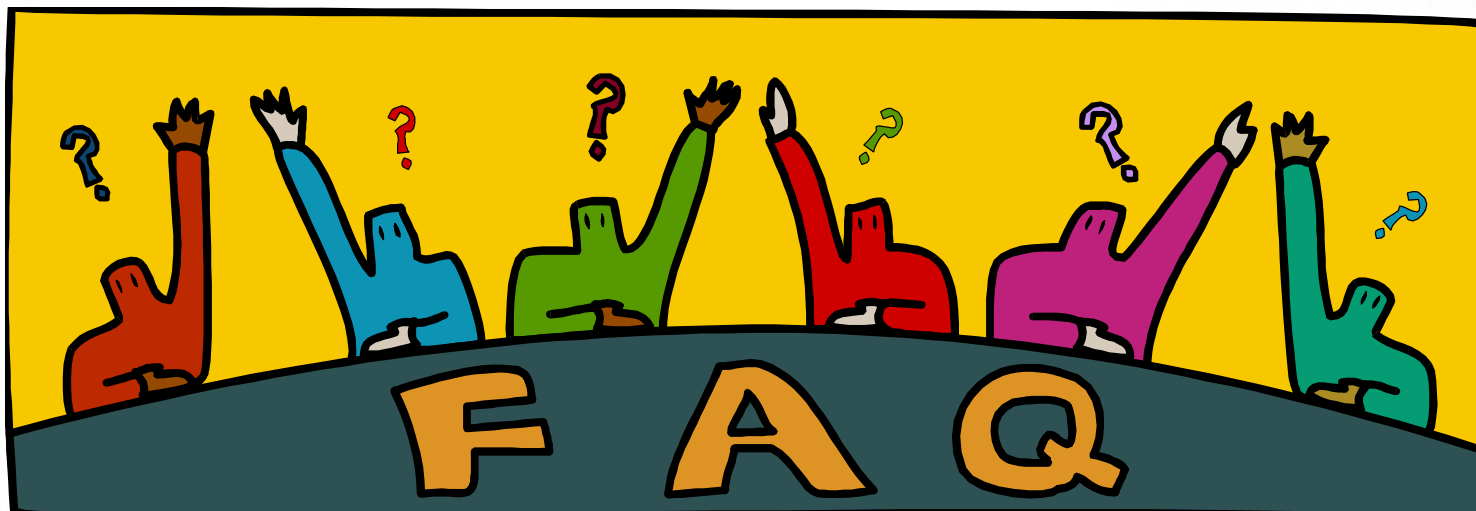
# À venir bientôt

- Élections pour combler trois postes au conseil de la SCN-SCÉ : faites-vous entendre!
- Cours de la SCÉ sur les enquêtes de recherche à l'intention des évaluateurs (30 et 31 mai) : inscrivez-vous maintenant!
- Conférence nationale de 2014 à Ottawa



CANADIAN EVALUATION SOCIETY  
NATIONAL CAPITAL CHAPTER

SOCIÉTÉ CANADIENNE D'ÉVALUATION  
SECTION DE LA CAPITALE NATIONALE



CANADIAN EVALUATION SOCIETY  
**NATIONAL CAPITAL CHAPTER**

SOCIÉTÉ CANADIENNE D'ÉVALUATION  
**SECTION DE LA CAPITALE NATIONALE**